

Leptospirose

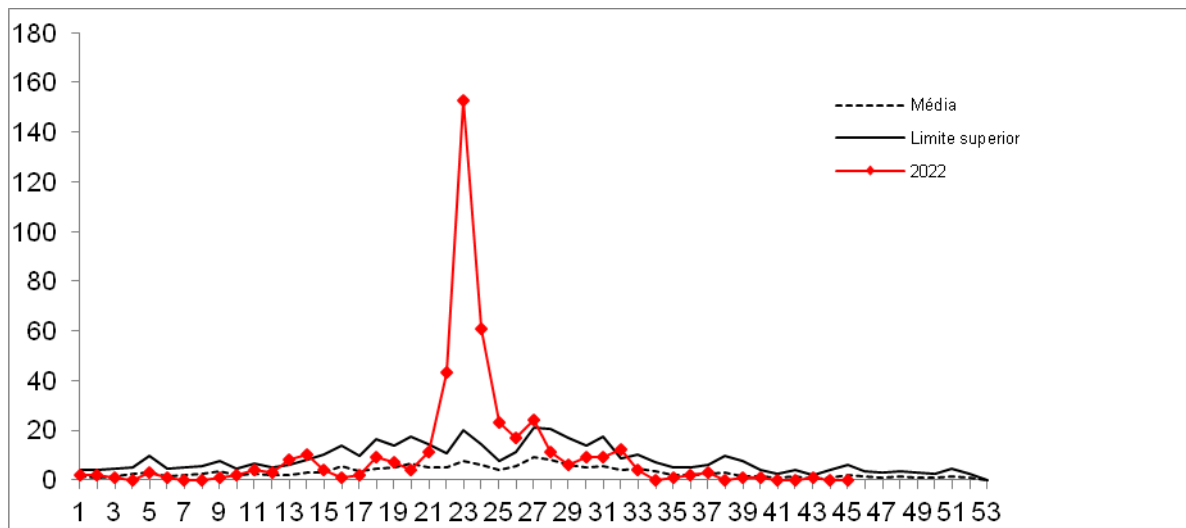
Informe Epidemiológico SE 45

Até o presente momento foram notificados **1.478** casos de leptospirose, sendo **456** confirmados, **668** descartados e **354** que permanecem em investigação. Em comparação ao mesmo período do ano de 2021, tivemos um aumento de **69%** para casos **notificados**.

Em todo o ano de **2021** foram notificados **457** casos, sendo **143** casos confirmados, **253** casos descartados e **61** casos em investigação.

Em 2021, foram confirmados **34** óbitos. Em 2022, até o momento, foram notificados **65** óbitos, sendo **56** confirmados.

Gráfico 1 – Diagrama de controle dos casos confirmados de leptospirose por semana epidemiológica. Pernambuco, 2022* (SE 45).



Fonte: Sinan/SES-PE

Nota: (1) Dados provisórios sujeitos à revisão

Quadro 1 – Distribuição dos casos notificados de leptospirose segundo classificação final, faixa etária e sexo. Pernambuco, 2022* (SE 45).

Confirmados	Nº de Casos SE 45	Nº de Casos SE 43	Nº de Municípios Afetados	Faixa Etária	Sexo*
<i>Notificados</i>	1.478	1.472	70	<1 a 80+	M/F
<i>Confirmados</i>	456	454	30	<1 a 79 anos	M/F
<i>Descartado</i>	668	666	30	<1 a 80+	M/F
<i>Em Investigação</i>	354	352	51	<1 a 80+	M/F
<i>Óbitos</i>	60	60	11	5 a 79 anos	M/F

Fonte: Sinan/SES-PE/SIM/SES-PE

Nota: (1) Dados provisórios sujeitos à revisão

* Sexo: M - Masculino / F - Feminino

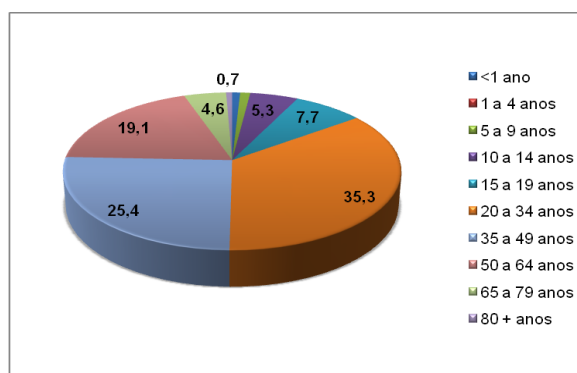
Tabela 1 - Número de casos de leptospirose por classificação e GERES. Pernambuco, 2022* (SE 45).

GERES	CASOS 2022						
	Notificados	% Not.	Confirmados	% Conf.	Descartados	Em Investigação	Óbitos
I	1349	91,3	422	92,5	638	289	58
II	21	1,4	3	0,7	8	10	0
III	37	2,5	16	3,5	4	17	1
IV	32	2,2	7	1,5	6	19	0
V	7	0,5	1	0,2	5	1	0
VI	1	0,1	1	0,2	0	0	0
VII	6	0,4	0	0,0	1	5	0
VIII	2	0,1	1	0,2	1	0	0
IX	3	0,2	0	0,0	2	1	0
X	0	0,0	0	0,0	0	0	0
XI	1	0,1	0	0,0	1	0	0
XII	19	1,3	5	1,1	2	12	1
Pernambuco	1478	100,0	456	100,0	668	354	60

Fonte: Sinan/SES-PE/SIM/SES-PE

Nota: (1) Dados provisórios sujeitos à revisão

Gráfico 2 – Distribuição dos casos confirmados de leptospirose por faixa etária. Pernambuco, 2022* (SE 45).



Fonte: Sinan/SES-PE



Secretaria de Saúde do Estado de Pernambuco
 Secretaria Executiva de Vigilância em Saúde
 Núcleo de Vigilância e Resposta as Emergências em Saúde Pública
 Coordenação de Prevenção e Controle de Zoonoses

**Número de Casos de Leptospirose por Classificação, Município e Geres no mesmo período.
 Pernambuco, 2021-2022 (SE 45)**

Geres/Município	Notificado		Confirmado				Descartado		Em investigação	
			Casos		Óbito					
	2021	2022	2021	2022	2021	2022	2021	2022	2021	2022
I GERES	365	1349	125	422	33	58	199	638	41	289
Abreu e Lima	3	13	-	-	1	-	-	1	3	12
Araçoiaba	1	-	-	-	-	-	1	-	-	-
Cabo de Sto. Agostinho	15	130	5	53	1	7	10	66	-	11
Camaragibe	13	51	4	14	3	4	9	36	-	1
Chã de Alegria	-	2	-	-	-	-	-	-	-	2
Chã Grande	-	3	-	-	-	-	-	2	-	1
Glória do Goitá	1	1	-	1	-	-	1	-	-	-
Igarassu	9	12	-	2	-	-	1	1	8	9
Ipojuca	7	25	-	6	3	2	2	8	5	11
Itamaracá	5	2	1	-	-	-	-	-	4	2
Itapissuma	2	3	-	-	-	-	2	-	-	3
Jaboatão dos Guararapes	80	241	23	90	7	16	53	148	4	3
Moreno	1	9	-	1	-	-	-	2	1	6
Olinda	53	191	9	49	3	4	44	19	-	123
Paulista	32	76	8	2	5	2	20	7	4	67
Pombos	2	2	-	-	-	-	2	1	-	1
Recife	127	544	73	193	10	20	50	332	4	19
São Lourenço da Mata	10	22	-	2	-	1	2	10	8	10
Vitória de Santo Antão	4	22	2	9	-	2	2	5	-	8
II GERES	4	21	-	3	1	-	4	8	-	10
Buenos Aires	1	-	-	-	-	-	1	-	-	-
Carpina	-	3	-	-	-	-	-	-	-	3
João Alfredo	-	1	-	-	-	-	-	1	-	-
Lagoa de Itaenga	1	1	-	-	-	-	1	1	-	-
Lagoa do Carro	-	1	-	1	-	-	-	-	-	-
Limoeiro	-	5	-	1	-	-	-	4	-	-
Nazaré da Mata	-	4	-	-	-	-	-	1	-	3
Paudalho	2	6	-	1	1	-	2	1	-	4
III GERES	11	37	1	16	-	1	4	4	6	17
Amaraji	1	-	-	-	-	-	1	-	-	-
Barreiros	1	1	-	1	-	-	-	-	1	-
Catende	1	4	-	1	-	-	-	2	1	1
Escada	4	13	-	11	-	-	1	-	3	2
Gameleira	-	1	-	-	-	-	-	-	-	1
Jaqueira	-	1	-	-	-	-	-	-	-	1
Joaquim Nabuco	-	1	-	-	-	-	-	1	-	-
Palmares	-	6	-	2	-	1	-	-	-	4
Quipapá	-	1	-	-	-	-	-	-	-	1
Ribeirão	-	2	-	-	-	-	-	-	-	2
São Benedito do Sul	-	1	-	-	-	-	-	1	-	-
São José da Coroa Grande	1	1	-	-	-	-	-	-	1	1
Sirinhaém	1	3	1	1	-	-	-	-	-	2
Tamandaré	-	1	-	-	-	-	-	-	-	1
Xexéu	2	1	-	-	-	-	2	-	-	1

IV GERES	10	32	3	7	-	-	4	6	3	19
Agrestina	-	1	-	-	-	-	-	1	-	-
Barra de Guabiraba	-	1	-	-	-	-	-	-	-	1
Belo Jardim	-	1	-	1	-	-	-	-	-	-
Bezerros	-	6	-	-	-	-	-	1	-	5
Bonito	-	1	-	-	-	-	-	-	-	1
Brejo da Madre de Deus	1	-	-	-	-	-	-	-	1	-
Caruaru	4	7	2	1	-	-	-	-	2	6
Cupira	-	1	-	-	-	-	-	-	-	1
Gravatá	1	5	-	3	-	-	1	1	-	1
Jataúba	-	1	-	-	-	-	-	-	-	1
Sairé	-	1	-	-	-	-	-	-	-	1
Sanharó	2	1	1	-	-	-	1	1	-	-
São Bento do Una	1	1	-	-	-	-	1	-	-	1
Santa Cruz do Capibaribe	-	1	-	-	-	-	-	1	-	-
São Caitano	1	1	-	1	-	-	1	-	-	-
Tacaimbó	-	1	-	1	-	-	-	-	-	-
Taquaritinga do Norte	-	1	-	-	-	-	-	1	-	-
Vertentes	-	1	-	-	-	-	-	-	-	1
V GERES	1	7	-	1	-	-	-	5	1	1
Capoeiras	1	-	-	-	-	-	-	-	1	-
Iati	-	1	-	-	-	-	-	-	-	1
Itaíba	-	1	-	1	-	-	-	-	-	-
Lajedo	-	3	-	-	-	-	-	3	-	-
Saloá	-	2	-	-	-	-	-	2	-	-
VI GERES	1	1	1	1	-	-	-	-	-	-
Custódia	1	-	1	-	-	-	-	-	-	-
Venturoa	-	1	-	1	-	-	-	-	-	-
VII GERES	-	6	-	-	-	-	-	1	-	5
Salgueiro	-	6	-	-	-	-	-	1	-	5
VIII GERES	2	2	-	1	1	-	2	1	-	-
Petrolina	2	2	-	1	1	-	2	1	-	-
IX GERES	4	3	1	-	-	-	3	2	-	1
Araripina	4	3	1	-	-	-	3	2	-	1
X GERES	4	-	-	-	-	-	1	-	3	-
Afogados da Ingazeira	1	-	-	-	-	-	-	-	1	-
Solidão	1	-	-	-	-	-	1	-	-	-
Tabira	2	-	-	-	-	-	-	-	2	-
XI GERES	-	1	-	-	-	-	-	1	-	-
Floresta	-	1	-	-	-	-	-	1	-	-
XII GERES	8	19	2	5	1	1	3	2	3	12
Aliança	1	2	-	1	1	-	1	1	-	-
Camutanga	-	1	-	-	-	-	-	-	-	1
Condado	1	1	-	1	-	-	1	-	-	-
Goiana	2	10	-	-	-	-	-	-	2	10
Itambé	1	1	-	-	-	-	-	-	1	1
Itaquitinga	2	-	1	-	-	-	1	-	-	-
Timbaúba	1	4	1	3	-	1	-	1	-	-
Pernambuco	410	1478	133	456	36	60	220	668	57	354

Fonte: CPZ/SINAN/SIM/SES-PE

Nota: (1) Dados provisórios sujeitos à revisão