

# Leptospirose

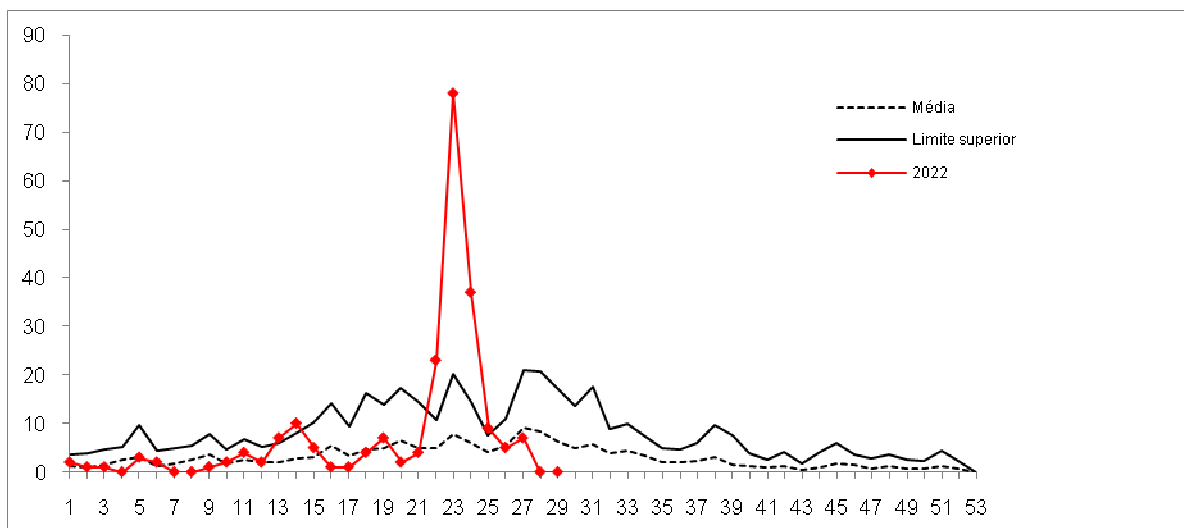
## Informe Epidemiológico SE 29

Até o presente momento foram notificados **1.121** casos de leptospirose, sendo **218** confirmados, **212** descartados e **691** que permanecem em investigação. Em comparação ao mesmo período do ano de 2021, tivemos um aumento de **75,2%** para casos **notificados**.

Em todo o ano de **2021** foram notificados **441** casos, sendo **131** casos confirmados, **184** casos descartados e **126** casos em investigação.

Em 2021, foram confirmados **34** óbitos. Em 2022, até o momento, foram notificados **08** óbitos, **02** confirmados e **06** que permanecem em investigação.

**Gráfico 1** – Diagrama de controle dos casos confirmados de leptospirose por semana epidemiológica. Pernambuco, 2022\* (SE 29).



Fonte: Sinan/SES-PE

Nota: (1) Dados provisórios sujeitos à revisão

**Quadro 1** – Distribuição dos casos notificados de leptospirose segundo classificação final, faixa etária e sexo. Pernambuco, 2022\* (SE 29).

Confirmados	Nº de Casos SE 29	Nº de Casos SE 28	Nº de Municípios Afetados	Faixa Etária	Sexo*
<i>Notificados</i>	1.121	1.006	51	<1 a 80+	M/F
<i>Confirmados</i>	218	186	16	<1 a 79 anos	M/F
<i>Descartado</i>	212	178	18	<1 a 80+	M/F
<i>Em Investigação</i>	691	642	44	<1 a 80+	M/F
<i>Óbitos</i>	8	8	5	20 a 59 anos	M/F

Fonte: Sinan/SES-PE/SIM/SES-PE

Nota: (1) Dados provisórios sujeitos à revisão

\* Sexo: M - Masculino / F - Feminino

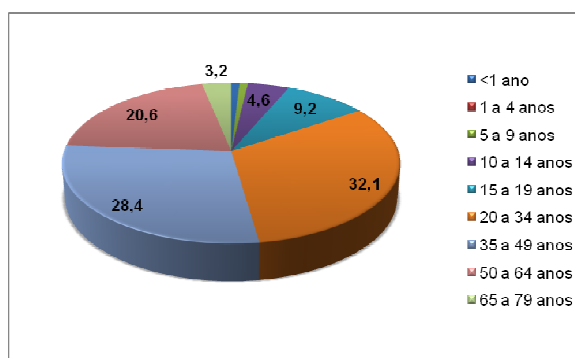
**Tabela 1** - Número de casos de leptospirose por classificação e GERES. Pernambuco, 2022\* (SE 29).

GERES	CASOS 2022						
	Notificados	% Not.	Confirmados	% Conf.	Descartados	Em Investigação	Óbitos
I	1047	93,4	202	92,7	203	642	8
II	14	1,2	1	0,5	2	11	0
III	24	2,1	9	4,1	0	15	0
IV	10	0,9	1	0,5	1	8	0
V	2	0,2	1	0,5	1	0	0
VI	1	0,1	1	0,5	0	0	0
VII	6	0,5	0	0,0	1	5	0
VIII	1	0,1	1	0,5	0	0	0
IX	2	0,2	0	0,0	2	0	0
X	0	0,0	0	0,0	0	0	0
XI	1	0,1	0	0,0	1	0	0
XII	13	1,2	2	0,9	1	10	0
<b>Pernambuco</b>	<b>1121</b>	<b>100,0</b>	<b>218</b>	<b>100,0</b>	<b>212</b>	<b>691</b>	<b>8</b>

Fonte: Sinan/SES-PE/SIM/SES-PE

Nota: (1) Dados provisórios sujeitos à revisão

**Gráfico 2** – Distribuição dos casos confirmados de leptospirose por faixa etária. Pernambuco, 2022\* (SE 29).



Fonte: Sinan/SES-PE



Secretaria de Saúde do Estado de Pernambuco  
Secretaria Executiva de Vigilância em Saúde  
Núcleo de Vigilância e Resposta as Emergências em Saúde Pública  
Coordenação de Prevenção e Controle de Zoonoses

**Número de Casos de Leptospirose por Classificação, Município e Geres no mesmo período.  
Pernambuco, 2021-2022 (SE 29)**

Geres/Município	Notificado		Confirmado				Descartado		Em investigação	
			Casos		Óbito					
	2021	2022	2021	2022	2021	2022	2021	2022	2021	2022
<b>I GERES</b>	<b>251</b>	<b>1047</b>	<b>90</b>	<b>202</b>	<b>10</b>	<b>8</b>	<b>134</b>	<b>203</b>	<b>27</b>	<b>642</b>
Abreu e Lima	2	9	-	-	1	-	-	-	2	9
Araçoiaba	1	-	-	-	-	-	1	-	-	-
Cabo de Sto. Agostinho	12	110	4	23	-	1	8	11	-	76
Camaragibe	11	30	4	7	-	-	7	13	-	10
Chã de Alegria	-	2	-	-	-	-	-	-	-	2
Glória do Goitá	1	1	-	1	-	-	1	-	-	-
Igarassu	5	9	-	-	-	-	1	-	4	9
Ipojuca	3	17	-	3	-	-	-	8	3	6
Itamaracá	4	1	1	-	-	-	-	-	3	1
Itapissuma	1	1	-	-	-	-	1	-	-	1
Jaboatão dos Guararapes	57	207	13	54	1	1	40	51	4	102
Moreno	1	9	-	1	-	-	-	2	1	6
Olinda	30	134	6	9	-	1	24	10	-	115
Paulista	24	70	6	-	2	-	16	7	2	63
Pombos	-	1	-	-	-	-	-	-	-	1
Recife	90	404	54	96	6	4	32	95	4	213
São Lourenço da Mata	5	20	-	-	-	-	2	-	3	20
Vitória de Santo Antão	4	22	2	8	-	1	1	6	1	8
<b>II GERES</b>	<b>3</b>	<b>14</b>	<b>-</b>	<b>1</b>	<b>1</b>	<b>-</b>	<b>3</b>	<b>2</b>	<b>-</b>	<b>11</b>
Buenos Aires	1	-	-	-	-	-	1	-	-	-
Carpina	-	3	-	-	-	-	-	-	-	3
João Alfredo	-	1	-	-	-	-	-	-	-	1
Lagoa de Itaenga	-	1	-	-	-	-	-	-	-	1
Limoeiro	-	3	-	-	-	-	-	1	-	2
Nazaré da Mata	-	3	-	-	-	-	-	-	-	3
Paudalho	2	3	-	1	1	-	2	1	-	1
<b>III GERES</b>	<b>5</b>	<b>24</b>	<b>-</b>	<b>9</b>	<b>-</b>	<b>-</b>	<b>2</b>	<b>-</b>	<b>3</b>	<b>15</b>
Amaraji	1	-	-	-	-	-	1	-	-	-
Barreiros	-	1	-	-	-	-	-	-	-	1
Catende	-	2	-	-	-	-	-	-	-	2
Escada	2	10	-	7	-	-	-	-	2	3
Gameleira	-	1	-	-	-	-	-	-	-	1
Jaqueira	-	1	-	-	-	-	-	-	-	1
Palmares	-	4	-	2	-	-	-	-	-	2
Ribeirão	-	1	-	-	-	-	-	-	-	1
São Benedito do Sul	-	1	-	-	-	-	-	-	-	1
São José da Coroa Grande	1	-	-	-	-	-	-	-	1	-
Sirinhaém	-	1	-	-	-	-	-	-	-	1
Tamandaré	-	1	-	-	-	-	-	-	-	1
Xexéu	1	1	-	-	-	-	1	-	-	1

<b>IV GERES</b>	<b>9</b>	<b>10</b>	<b>3</b>	<b>1</b>	<b>-</b>	<b>-</b>	<b>4</b>	<b>1</b>	<b>2</b>	<b>8</b>
Agrestina	-	1	-	-	-	-	-	-	-	1
Barra de Guabiraba	-	1	-	-	-	-	-	-	-	1
Bezerros	-	1	-	-	-	-	-	-	-	1
Brejo da Madre de Deus	1	-	-	-	-	-	-	-	1	-
Caruaru	3	3	2	-	-	-	-	-	1	3
Gravatá	1	2	-	1	-	-	1	1	-	-
Sairé	-	1	-	-	-	-	-	-	-	1
Sanharó	2	-	1	-	-	-	1	-	-	-
São Bento do Una	1	-	-	-	-	-	1	-	-	-
São Caitano	1	-	-	-	-	-	1	-	-	-
Santa Cruz do Capibaribe	-	1	-	-	-	-	-	-	-	1
<b>V GERES</b>	<b>1</b>	<b>2</b>	<b>-</b>	<b>1</b>	<b>-</b>	<b>-</b>	<b>-</b>	<b>1</b>	<b>1</b>	<b>-</b>
Capoeiras	1	-	-	-	-	-	-	-	1	-
Lajedo	-	2	-	1	-	-	-	1	-	-
<b>VI GERES</b>	<b>-</b>	<b>1</b>	<b>-</b>	<b>1</b>	<b>-</b>	<b>-</b>	<b>-</b>	<b>-</b>	<b>-</b>	<b>-</b>
Venturoa	-	1	-	1	-	-	-	-	-	-
<b>VII GERES</b>	<b>-</b>	<b>6</b>	<b>-</b>	<b>-</b>	<b>-</b>	<b>-</b>	<b>-</b>	<b>1</b>	<b>-</b>	<b>5</b>
Salgueiro	-	6	-	-	-	-	-	1	-	5
<b>VIII GERES</b>	<b>2</b>	<b>1</b>	<b>-</b>	<b>1</b>	<b>1</b>	<b>-</b>	<b>2</b>	<b>-</b>	<b>-</b>	<b>-</b>
Petrolina	2	1	-	1	1	-	2	-	-	-
<b>IX GERES</b>	<b>-</b>	<b>2</b>	<b>-</b>	<b>-</b>	<b>-</b>	<b>-</b>	<b>-</b>	<b>2</b>	<b>-</b>	<b>-</b>
Araripina	-	2	-	-	-	-	-	2	-	-
<b>X GERES</b>	<b>4</b>	<b>-</b>	<b>-</b>	<b>-</b>	<b>-</b>	<b>-</b>	<b>1</b>	<b>-</b>	<b>3</b>	<b>-</b>
Afogados da Ingazeira	1	-	-	-	-	-	-	-	1	-
Solidão	1	-	-	-	-	-	1	-	-	-
Tabira	2	-	-	-	-	-	-	-	2	-
<b>XI GERES</b>	<b>-</b>	<b>1</b>	<b>-</b>	<b>-</b>	<b>-</b>	<b>-</b>	<b>-</b>	<b>1</b>	<b>-</b>	<b>-</b>
Floresta	-	1	-	-	-	-	-	1	-	-
<b>XII GERES</b>	<b>3</b>	<b>13</b>	<b>1</b>	<b>2</b>	<b>-</b>	<b>-</b>	<b>2</b>	<b>1</b>	<b>-</b>	<b>10</b>
Aliança	-	1	-	-	-	-	-	-	-	1
Condado	1	-	-	-	-	-	1	-	-	-
Goiana	-	8	-	-	-	-	-	-	-	8
Itambé	-	1	-	-	-	-	-	-	-	1
Itaquitinga	1	-	-	-	-	-	1	-	-	-
Timbaúba	1	3	1	2	-	-	-	1	-	-
<b>Pernambuco</b>	<b>278</b>	<b>1121</b>	<b>94</b>	<b>218</b>	<b>12</b>	<b>8</b>	<b>148</b>	<b>212</b>	<b>36</b>	<b>691</b>

Fonte:CPZ/SINAN/SIM/SES-PE

Nota: (1) Dados provisórios sujeitos à revisão