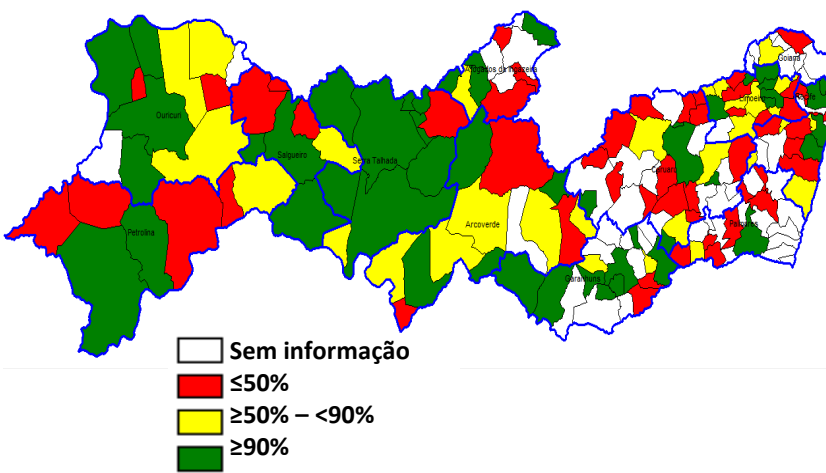


Em Pernambuco, no mês de março, foram registradas no Sisagua 1.570 (64,2%) amostras de água para consumo humano entre as 2.445 previstas. Dessas amostras, foram realizadas apenas 1.466 análises de Cloro Residual Livre, 1.370 de Turbidez e 1.204 de Coliformes Totais/ E. coli, alcançando, respectivamente, 60,0%, 56,0% e 49,2% do cumprimento da meta mensal dos parâmetros básicos de rotina da vigilância. Entre as amostras registradas, 1.354 (86,2%) são provenientes de Sistema de Abastecimento, 206 (13,1%) são de Solução Alternativa Coletiva e 10 (0,6%) são de Solução Alternativa Individual. Foram coletadas 1.320 (84,1%) amostras antes da reservação. Desse total, apenas 458 (34,7%) amostras atenderam aos três parâmetros de potabilidade, 526 (39,9%) atenderam apenas a dois parâmetros, 294 (22,3%) atenderam apenas a um parâmetro e 42 (3,2%) não atenderam a qualquer parâmetro. Vale destacar, que o número de amostras coletadas no mês de março não alcançou a meta mensal e acumulada do ano referente ao pacto interfederativo (90%) e ao PQAVS (75%).

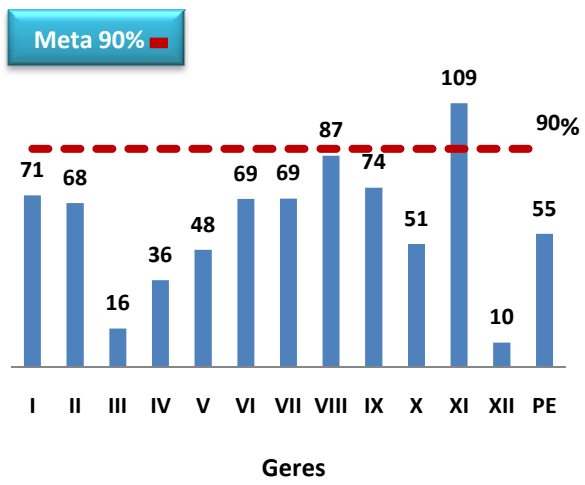
Número e proporção de cumprimento da meta dos parâmetros básicos. Geres-PE, março/2021

Geres	Nº Amostras Previstas	Coliformes totais/E.coli		Turbidez		Cloro Residual Livre		Pacto Interfederativo Meta 100%
		Nº Amostras Analisadas	Meta 100%	Nº Amostras Analisadas	Meta 100%	Nº Amostras Analisadas	Meta 100% (PQAVS - Meta 75%)	
I	459	337	73,4	370	80,6	470	102,4	84,7
II	238	99	41,6	99	41,6	91	38,2	40,5
III	258	0	0,0	36	14,0	60	23,3	11,6
IV	421	64	15,2	140	33,3	130	30,9	25,7
V	239	123	51,5	118	49,4	112	46,9	49,4
VI	160	69	43,1	69	43,1	66	41,3	42,5
VII	76	53	69,7	53	69,7	53	69,7	69,7
VIII	108	103	95,4	88	81,5	96	88,9	89,0
IX	134	104	77,6	136	101,5	132	98,5	91,6
X	121	91	75,2	79	65,3	85	70,2	70,6
XI	110	148	134,5	147	133,6	136	123,6	130,9
XII	121	13	10,7	35	28,9	35	28,9	22,1
PE	2445	1204	49,2	1370	56,0	1466	60,0	54,7

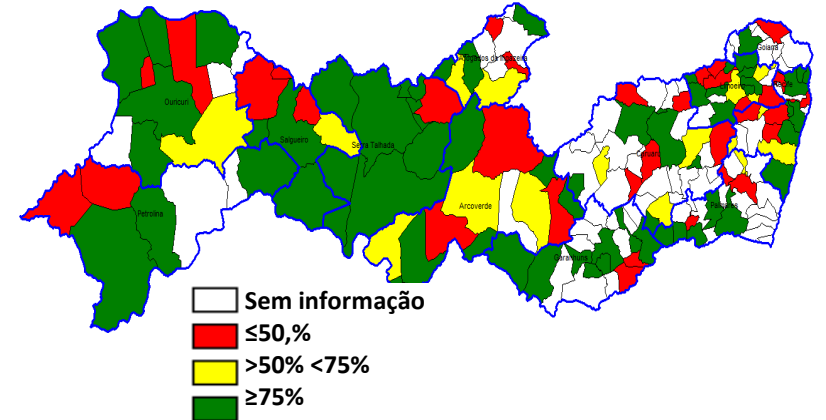
Mapa 1: Indicador Nº 10 do Pacto Interfederativo - Proporção de análises realizadas em amostras de água para consumo humano quanto aos parâmetros coliformes totais, cloro residual livre e turbidez. Geres-PE, jan-mar/2021



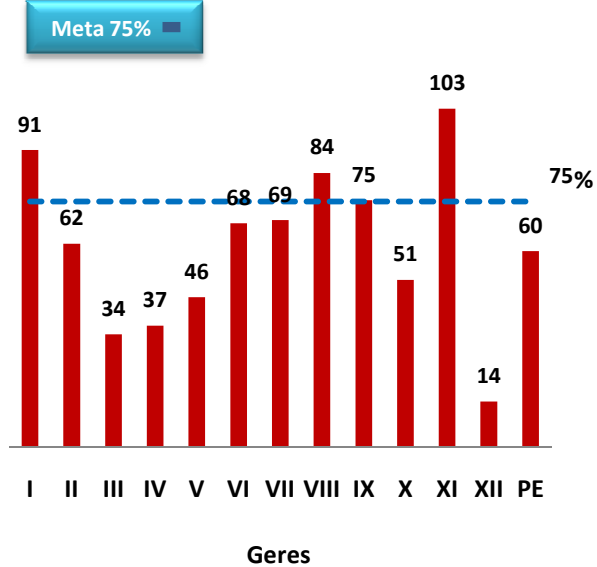
Indicador Nº 10 do Pacto Interfederativo - Proporção de análises realizadas em amostras de água para consumo humano quanto aos parâmetros coliformes totais, cloro residual livre e turbidez. Geres-PE, jan-mar/2021



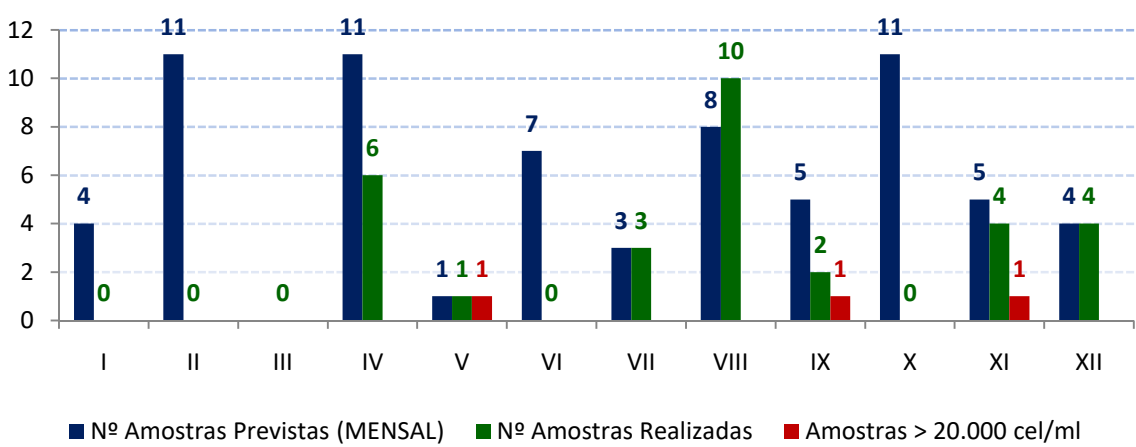
Mapa 2: Indicador Nº 5 do PQAVS - Proporção de amostras analisadas para o Residual de Agente Desinfetante em água para consumo humano. Geres-PE, jan-mar/2021



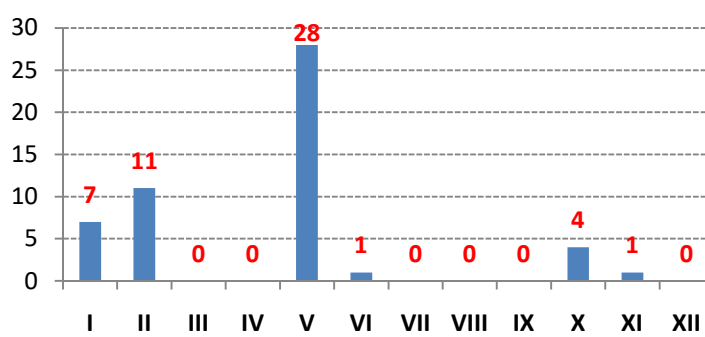
Indicador Nº 5 do PQAVS - Proporção de amostras analisadas para o Residual de Agente Desinfetante em água para consumo humano. Geres-PE, jan-mar/2021



Número de amostras de cianobactérias previstas, realizadas e acima de 20.000 cel/ml. Geres-PE, março/2021



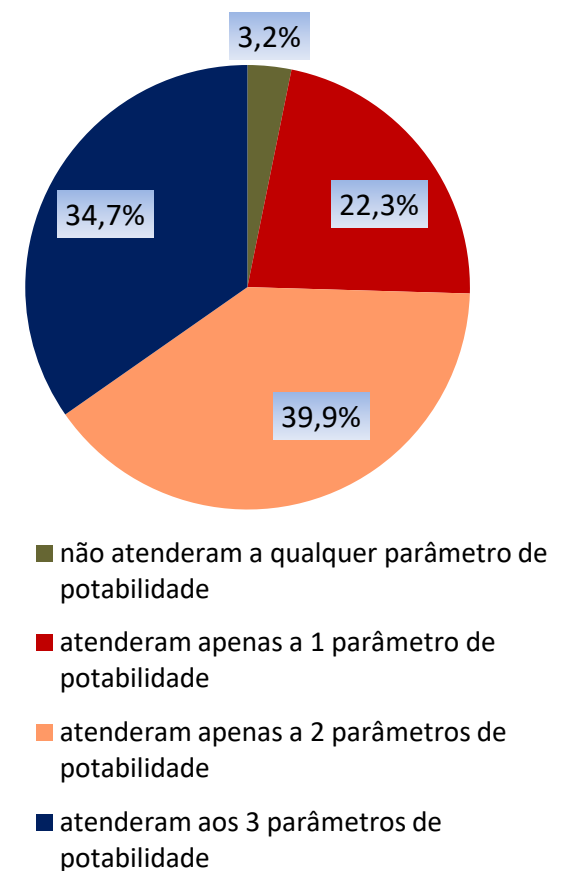
Número de amostras com presença de E.coli coletadas antes da reservação. Geres-PE, março/2021



Número e proporção de amostras insatisfatórias coletadas antes da reservação. Geres-PE, março/ 2021

Geres	Coliformes totais/E.coli			Turbidez			Cloro Residual Livre			
	Nº Amostras Antes da Reservação	Nº Amostras Fora do Padrão	% Fora do Padrão	Nº Amostras Antes da Reservação	Nº Amostras Fora do Padrão (≥5,0 uT)	% Fora do Padrão	Nº Amostras Antes da Reservação	Nº Amostras Fora do Padrão (com CRL <0,2mg/L ou >5,0mg/L)	Nº Amostras Padrão não Recomendável (com Cl >2 mg/L e ≤5mg/L)	% Fora do padrão e não recomendável
I	310	37	11,9	343	14	4,1	459	18	203	48,1
II	46	28	60,9	46	2	4,3	45	11	9	44,4
III	0	0	N.A	36	5	13,9	59	0	19	32,2
IV	52	1	1,9	134	1	0,7	124	8	51	47,6
V	106	31	29,2	106	7	6,6	101	7	29	35,6
VI	7	2	28,6	7	0	0,0	7	2	2	57,1
VII	47	2	4,3	47	0	0,0	47	2	18	42,6
VIII	102	0	0,0	87	0	0,0	95	0	9	9,5
IX	100	1	1,0	102	0	0,0	98	0	39	39,8
X	78	8	10,3	66	1	1,5	76	0	24	31,6
XI	133	20	15,0	133	6	4,5	127	2	35	29,1
XII	4	0	0,0	26	2	7,7	26	6	0	23,1
PE	985	130	13,2	1133	38	3,4	1264	56	438	39,1

Proporção de amostras de água coletadas antes da reservação por número de parâmetros de potabilidade atendidos. PE, março/ 2021



N.A.= Não se Aplica

Expediente