

Leptospirose

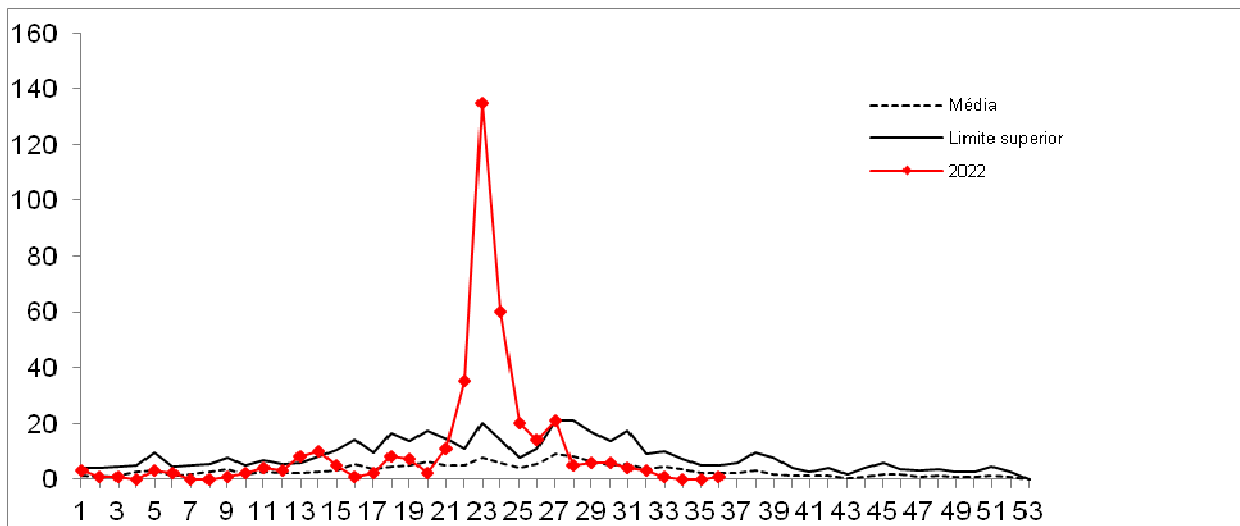
Informe Epidemiológico SE 36

Até o presente momento foram notificados **1.393** casos de leptospirose, sendo **385** confirmados, **504** descartados e **504** que permanecem em investigação. Em comparação ao mesmo período do ano de 2021, tivemos um aumento de **72,3%** para casos **notificados**.

Em todo o ano de **2021** foram notificados **457** casos, sendo **143** casos confirmados, **253** casos descartados e **61** casos em investigação.

Em 2021, foram confirmados **34** óbitos. Em 2022, até o momento, foram notificados **65** óbitos, sendo **39** confirmados.

Gráfico 1 – Diagrama de controle dos casos confirmados de leptospirose por semana epidemiológica. Pernambuco, 2022* (SE 36).



Fonte: Sinan/SES-PE

Nota: (1) Dados provisórios sujeitos à revisão

Quadro 1 – Distribuição dos casos notificados de leptospirose segundo classificação final, faixa etária e sexo. Pernambuco, 2022* (SE 36).

Confirmados	Nº de Casos SE 36	Nº de Casos SE 35	Nº de Municípios Afetados	Faixa Etária	Sexo*
<i>Notificados</i>	1.393	1.381	60	<1 a 80+	M/F
<i>Confirmados</i>	385	378	22	<1 a 79 anos	M/F
<i>Descartado</i>	504	499	19	<1 a 80+	M/F
<i>Em Investigação</i>	504	504	48	<1 a 80+	M/F
<i>Óbitos</i>	39	13	11	5 a 79 anos	M/F

Fonte: Sinan/SES-PE/SIM/SES-PE

Nota: (1) Dados provisórios sujeitos à revisão

* Sexo: M - Masculino / F - Feminino

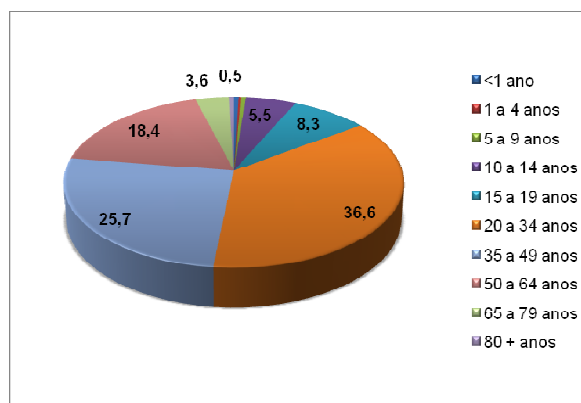
Tabela 1 - Número de casos de leptospirose por classificação e GERES. Pernambuco, 2022* (SE 36).

GERES	CASOS 2022						
	Notificados	% Not.	Confirmados	% Conf.	Descartados	Em Investigação	Óbitos
I	1296	93,0	356	92,5	488	452	37
II	19	1,4	3	0,8	6	10	0
III	32	2,3	13	3,4	0	19	1
IV	15	1,1	7	1,8	3	5	0
V	4	0,3	2	0,5	2	0	0
VI	1	0,1	1	0,3	0	0	0
VII	6	0,4	0	0,0	1	5	0
VIII	1	0,1	1	0,3	0	0	0
IX	2	0,1	0	0,0	2	0	0
X	0	0,0	0	0,0	0	0	0
XI	1	0,1	0	0,0	1	0	0
XII	16	1,1	2	0,5	1	13	1
Pernambuco	1393	100,0	385	100,0	504	504	39

Fonte: Sinan/SES-PE/SIM/SES-PE

Nota: (1) Dados provisórios sujeitos à revisão

Gráfico 2 – Distribuição dos casos confirmados de leptospirose por faixa etária. Pernambuco, 2022* (SE 36).



Fonte: Sinan/SES-PE



Secretaria de Saúde do Estado de Pernambuco
Secretaria Executiva de Vigilância em Saúde
Núcleo de Vigilância e Resposta as Emergências em Saúde Pública
Coordenação de Prevenção e Controle de Zoonoses

**Número de Casos de Leptospirose por Classificação, Município e Geres no mesmo período.
Pernambuco, 2021-2022 (SE 36)**

Geres/Município	Notificado		Confirmado				Descartado		Em investigação	
			Casos		Óbito					
	2021	2022	2021	2022	2021	2022	2021	2022	2021	2022
I GERES	337	1296	119	356	33	37	182	488	36	452
Abreu e Lima	3	11	-	-	1	-	-	-	3	11
Araçoiaba	1	-	-	-	-	-	1	-	-	-
Cabo de Sto. Agostinho	15	124	5	52	1	5	10	57	-	15
Camaragibe	12	50	4	12	3	4	8	33	-	5
Chã de Alegria	-	2	-	-	-	-	-	-	-	2
Chã Grande	-	2	-	-	-	-	-	2	-	-
Glória do Goitá	1	1	-	1	-	-	1	-	-	-
Igarassu	9	12	-	2	-	-	1	-	8	10
Ipojuca	6	23	-	6	3	2	1	8	5	9
Itamaracá	4	2	1	-	-	-	-	-	3	2
Itapissuma	2	3	-	-	-	-	2	-	-	3
Jaboatão dos Guararapes	76	240	22	82	7	11	50	104	4	54
Moreno	1	9	-	1	-	-	-	2	1	6
Olinda	47	191	8	24	3	2	39	12	-	155
Paulista	31	76	8	2	5	2	20	7	3	67
Pombos	2	1	-	-	-	-	2	-	-	1
Recife	116	510	69	164	10	8	43	250	4	96
São Lourenço da Mata	7	19	-	2	-	1	2	9	5	8
Vitória de Santo Antão	4	20	2	8	-	2	2	4	-	8
II GERES	4	19	-	3	1	-	4	6	-	10
Buenos Aires	1	-	-	-	-	-	1	-	-	-
Carpina	-	3	-	-	-	-	-	-	-	3
João Alfredo	-	1	-	-	-	-	-	1	-	-
Lagoa de Itaenga	1	1	-	-	-	-	1	-	-	1
Lagoa do Carro	-	1	-	1	-	-	-	-	-	-
Limoeiro	-	5	-	1	-	-	-	3	-	1
Nazaré da Mata	-	3	-	-	-	-	-	1	-	2
Paudalho	2	5	-	1	1	-	2	1	-	3
III GERES	11	32	1	13	-	1	4	-	6	19
Amaraji	1	-	-	-	-	-	1	-	-	-
Barreiros	1	1	-	1	-	-	-	-	1	-
Catende	1	3	-	-	-	-	-	-	1	3
Escada	4	11	-	9	-	-	1	-	3	2
Gameleira	-	1	-	-	-	-	-	-	-	1
Jaqueira	-	1	-	-	-	-	-	-	-	1
Palmares	-	5	-	2	-	1	-	-	-	3
Quipapá	-	1	-	-	-	-	-	-	-	1
Ribeirão	-	2	-	-	-	-	-	-	-	2
São Benedito do Sul	-	1	-	-	-	-	-	-	-	1
São José da Coroa Grande	1	1	-	-	-	-	-	-	1	1
Sirinhaém	1	3	1	1	-	-	-	-	-	2
Tamandaré	-	1	-	-	-	-	-	-	-	1
Xexéu	2	1	-	-	-	-	2	-	-	1

IV GERES	9	15	3	7	-	-	4	3	2	5
Agrestina	-	1	-	-	-	-	-	-	-	1
Barra de Guabiraba	-	1	-	-	-	-	-	-	-	1
Bezerros	-	2	-	1	-	-	-	1	-	-
Brejo da Madre de Deus	1	-	-	-	-	-	-	-	1	-
Caruaru	3	3	2	1	-	-	-	-	1	2
Gravatá	1	4	-	3	-	-	1	1	-	-
Sairé	-	1	-	-	-	-	-	-	-	1
Sanharó	2	-	1	-	-	-	1	-	-	-
São Bento do Una	1	-	-	-	-	-	1	-	-	-
Santa Cruz do Capibaribe	-	1	-	-	-	-	-	1	-	-
São Caitano	1	1	-	1	-	-	1	-	-	-
Tacaimbó	-	1	-	1	-	-	-	-	-	-
V GERES	1	4	-	2	-	-	-	2	1	-
Capoeiras	1	-	-	-	-	-	-	-	1	-
Itaíba	-	1	-	1	-	-	-	-	-	-
Lajedo	-	2	-	1	-	-	-	1	-	-
Saloá	-	1	-	-	-	-	-	1	-	-
VI GERES	-	1	-	1	-	-	-	-	-	-
Venturoa	-	1	-	1	-	-	-	-	-	-
VII GERES	-	6	-	-	-	-	-	1	-	5
Salgueiro	-	6	-	-	-	-	-	1	-	5
VIII GERES	2	1	-	1	1	-	2	-	-	-
Petrolina	2	1	-	1	1	-	2	-	-	-
IX GERES	2	2	1	-	-	-	1	2	-	-
Araripina	2	2	1	-	-	-	1	2	-	-
X GERES	4	-	-	-	-	-	1	-	3	-
Afogados da Ingazeira	1	-	-	-	-	-	-	-	1	-
Solidão	1	-	-	-	-	-	1	-	-	-
Tabira	2	-	-	-	-	-	-	-	2	-
XI GERES	-	1	-	-	-	-	-	1	-	-
Floresta	-	1	-	-	-	-	-	1	-	-
XII GERES	5	16	1	2	1	1	3	1	1	13
Aliança	1	1	-	-	1	-	1	-	-	1
Camutanga	-	1	-	-	-	-	-	-	-	1
Condado	1	1	-	-	-	-	1	-	-	1
Goiana	-	9	-	-	-	-	-	-	-	9
Itambé	1	1	-	-	-	-	-	-	1	1
Itaquitinga	1	-	-	-	-	-	1	-	-	-
Timbaúba	1	3	1	2	-	1	-	1	-	-
Pernambuco	375	1393	125	385	36	39	201	504	49	504

Fonte:CPZ/SINAN/SIM/SES-PE

Nota: (1) Dados provisórios sujeitos à revisão